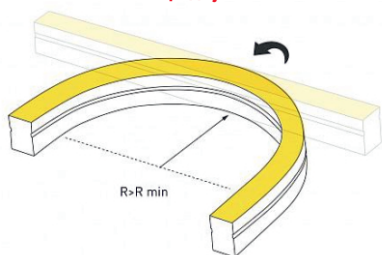


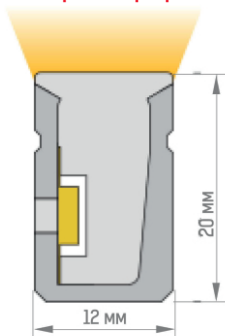
**СПЕЦИФИКАЦИЯ | MB-ANF-REI220**
**3 ГАРАНТИЯ\***  
**ГОДА**

 Температура хранения:  
 -20°C...+65°C  
 Рабочая температура:  
 -20°C...+50°C

Минимальный радиус изгиба


 Мин. радиус изгиба в сторону ленты 100 мм  
 Мин. радиус изгиба в сторону от ленты 50 мм

Поперечный разрез


**Технические характеристики**

Наименование	MB-ANF-REI220-CW-6000K	MB-ANF-REI220-NW-4000K	MB-ANF-REI220-WW-3000K
Цвет свечения	6000K	4000K	3000K
Размер	5000*12*20 мм		
Потребляемый ток	0,4 А/м		
Мощность	10 Вт/м		
Напряжение питания	DC 24 V		
Светопоток	590 лм/м	610 лм/м	530 лм/м
Тип диода	SMD 2835		
Кол-во светодиодов	140 диод/метр		
Класс защиты	IP67		
Корпус	Силикон		
Тип корпуса	Прямоугольный		
Направление свечения	Фронтальное		

**ПРЕИМУЩЕСТВА:**

- Герметизирован – подходит для использования на улице
- Крепкий шнур выполнен из сверх устойчивого к воздействиям силикона
- Имеет UV-защиту, может использоваться на улице
- Надежные световые элементы (ленты) с карбоновой протекцией, защищающей от растяжения и повреждения
- Рабочее напряжение 24 В (возможность увеличения световых сегментов, подключаемых с одной стороны)
- Равномерное эффектное фронтальное свечение
- Гибкость, широкие возможности светодизайна

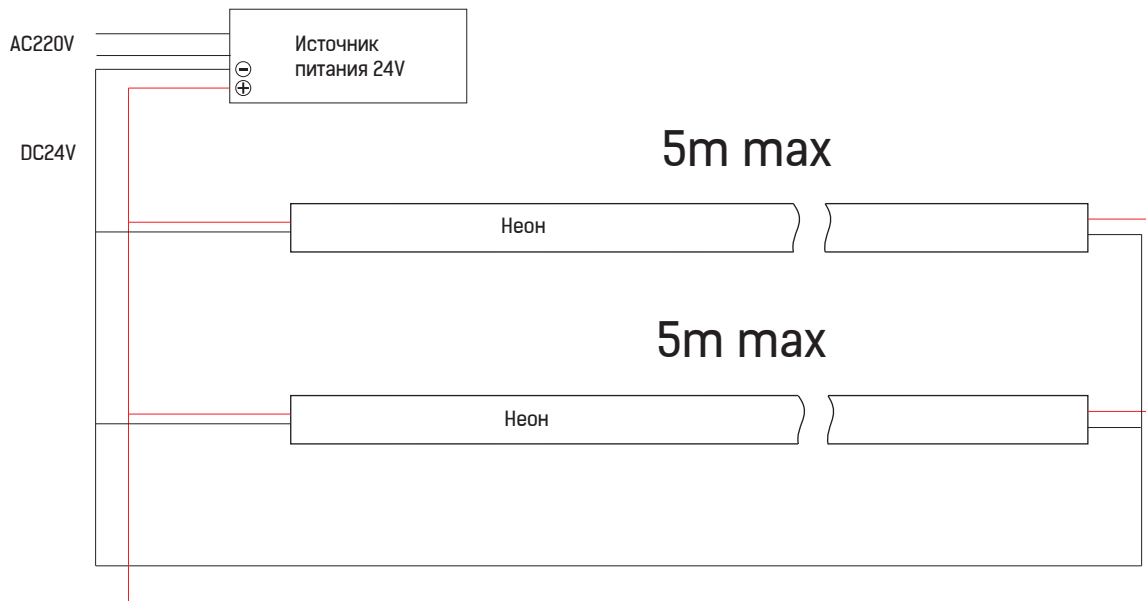
**ПРИМЕНЕНИЕ:**

- Архитектурная декоративная подсветка зданий, фасадов, уличных сооружений, малых архитектурных форм
- Ландшафтное и парковое освещение
- Создание рекламных и дизайнерских инсталляций внутри и снаружи помещений
- Декоративное и праздничное освещение

**ВНИМАНИЕ!** Во избежание поражения электрическим током перед началом всех работ отключите электропитание. Все работы должны проводиться только квалифицированным специалистом. Монтаж и рез должны осуществляться строго согласно рекомендациям компании MAKSILED.

\*При условии работы оборудования не более 12 часов в сутки.  
 При круглосуточной эксплуатации срок гарантии сокращается в 2 раза.

## УСТАНОВКА

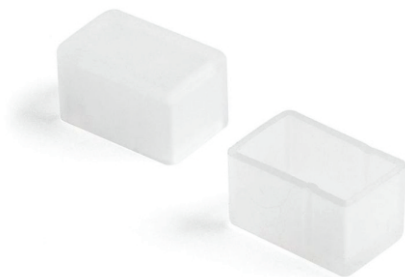


## УСЛОВИЯ ГАРАНТИИ

- Проверьте неон до начала монтажа. При утрате товарного вида неон возврату и обмену не подлежит.
- Категорически запрещено использование паяльных кислот и кислотных флюсов!
- Выход неона из строя в результате попадания воды внутрь изделия через поврежденные места с плохой герметизацией (в т.ч. после разрезания) не является гарантийным случаем.

## КОМПЛЕКТУЮЩИЕ

Заглушки

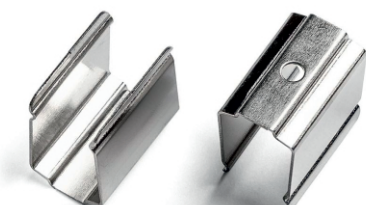


Профиль



Для герметизации неона рекомендуем использовать клей-герметик типа Пентэласт-1143, который имеет хорошую адгезию к силикону.

Клипсы



Силиконовый провод

