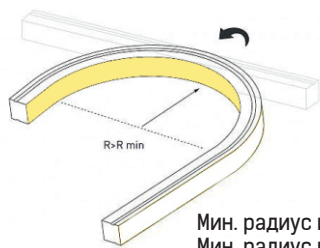


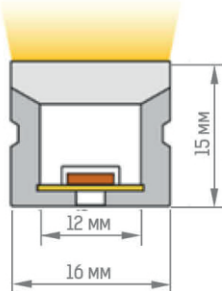
СПЕЦИФИКАЦИЯ | MB-ANF-SQ1615
**3 ГАРАНТИЯ *
ГОДА**

 Температура хранения:
-20°C...+65°C
Рабочая температура:
-20°C...+50°C

Минимальный радиус изгиба


 Мин. радиус изгиба в сторону ленты 100 мм
Мин. радиус изгиба в сторону от ленты 0 мм

Поперечный разрез


Технические характеристики

Наименование	MB-ANF-SQ1615-CW-6000K	MB-ANF-SQ1615-NW-4000K	MB-ANF-SQ1615-WW-3000K
Цвет свечения	6000K	4000K	3000K
Размер	5000*16*15 мм		
Потребляемый ток	0,4 А/м		
Мощность	10 Вт/м		
Напряжение питания	DC 24 V		
Светопоток	890 лм/м	820 лм/м	770 лм/м
Тип диода	SMD 2835		
Кол-во светодиодов	140 диод/метр		
Класс защиты	IP67		
Корпус	Силикон		
Тип корпуса	Квадратный		
Направление свечения	Фронтальное		

ПРЕИМУЩЕСТВА:

- Крепкий шнур выполнен из сверх устойчивого к воздействиям силикона
- Имеет UV-защиту, может использоваться на улице (герметизирован)
- Надежные световые элементы (ленты) с карбоновой протекцией, защищающей от растяжения и повреждения
- Рабочее напряжение 24 В (возможность увеличения световых сегментов, подключаемых с одной стороны)
- Равномерное эффектное фронтальное свечение
- Гибкость, широкие возможности светодизайна

ПРИМЕНЕНИЕ:

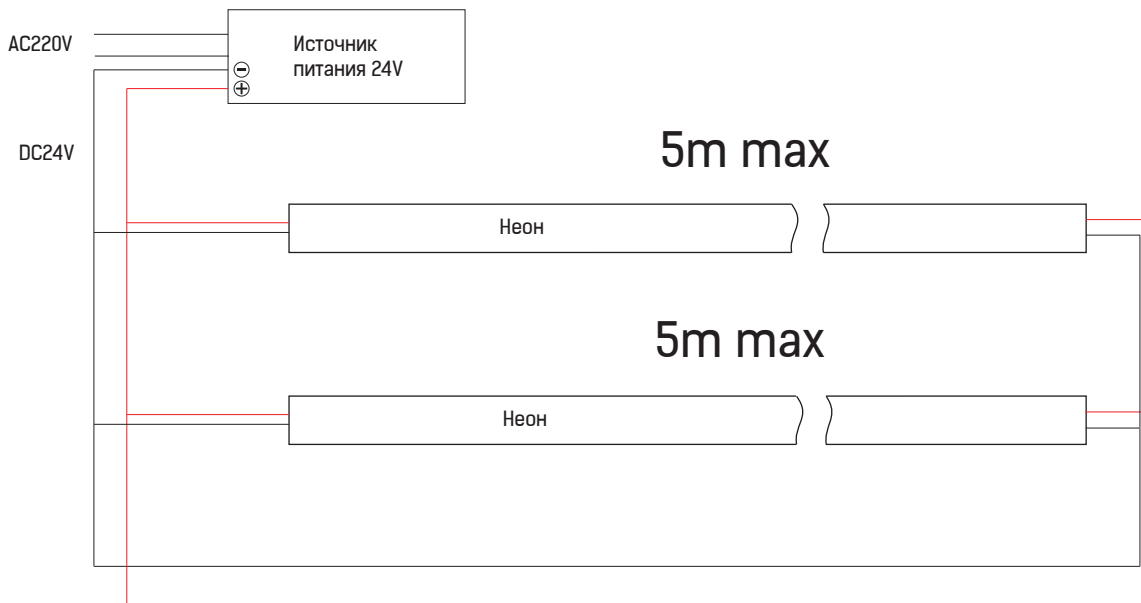
- Архитектурная декоративная подсветка зданий, фасадов, уличных сооружений, малых архитектурных форм
- Ландшафтное и парковое освещение
- Создание рекламных и дизайнерских инсталляций внутри и снаружи помещений
- Декоративное и праздничное освещение

ВНИМАНИЕ! Во избежание поражения электрическим током перед началом всех работ отключите электропитание. Все работы должны проводиться только квалифицированным специалистом. Монтаж и рез должны осуществляться строго согласно рекомендациям компании MAKSILED.

*При условии работы оборудования не более 12 часов в сутки.
При круглосуточной эксплуатации срок гарантии сокращается в 2 раза.



УСТАНОВКА

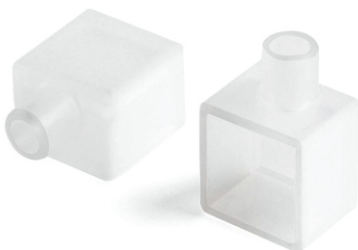


УСЛОВИЯ ГАРАНТИИ

- Проверьте неон до начала монтажа. При утрате товарного вида неон возврату и обмену не подлежит.
- Категорически запрещено использование паяльных кислот и кислотных флюсов!
- Выход неона из строя в результате попадания воды внутрь изделия через поврежденные места с плохой герметизацией (в т.ч. после разрезания) не является гарантийным случаем.

КОМПЛЕКТУЮЩИЕ

Заглушки



Профиль



Для герметизации неона рекомендуем использовать клей-герметик типа Пентэласт-1143, который имеет хорошую адгезию к силикону.

Клипсы



Силиконовый провод

